



**PHATDAT**  
CORPORATION  
Real Estate Development



**LM CAPITAL**  
BUILDING DREAMS TOGETHER

# Phát Đạt - Kỳ nguyên mới

Triển vọng tăng trưởng giai đoạn từ năm 2019 – 2023



# Nội Dung

|     |                             |    |
|-----|-----------------------------|----|
| 1.  | Giới Thiệu Công Ty .....    | 3  |
| 2.  | Kết Quả Hoạt Động .....     | 9  |
| 3.  | Kế Hoạch Phát Triển .....   | 12 |
| 3.1 | Chiến Lược Kinh Doanh ..... | 13 |
| 3.2 | Kế Hoạch 5 Năm .....        | 18 |
| 4.  | Thông Tin Dự Án .....       | 21 |

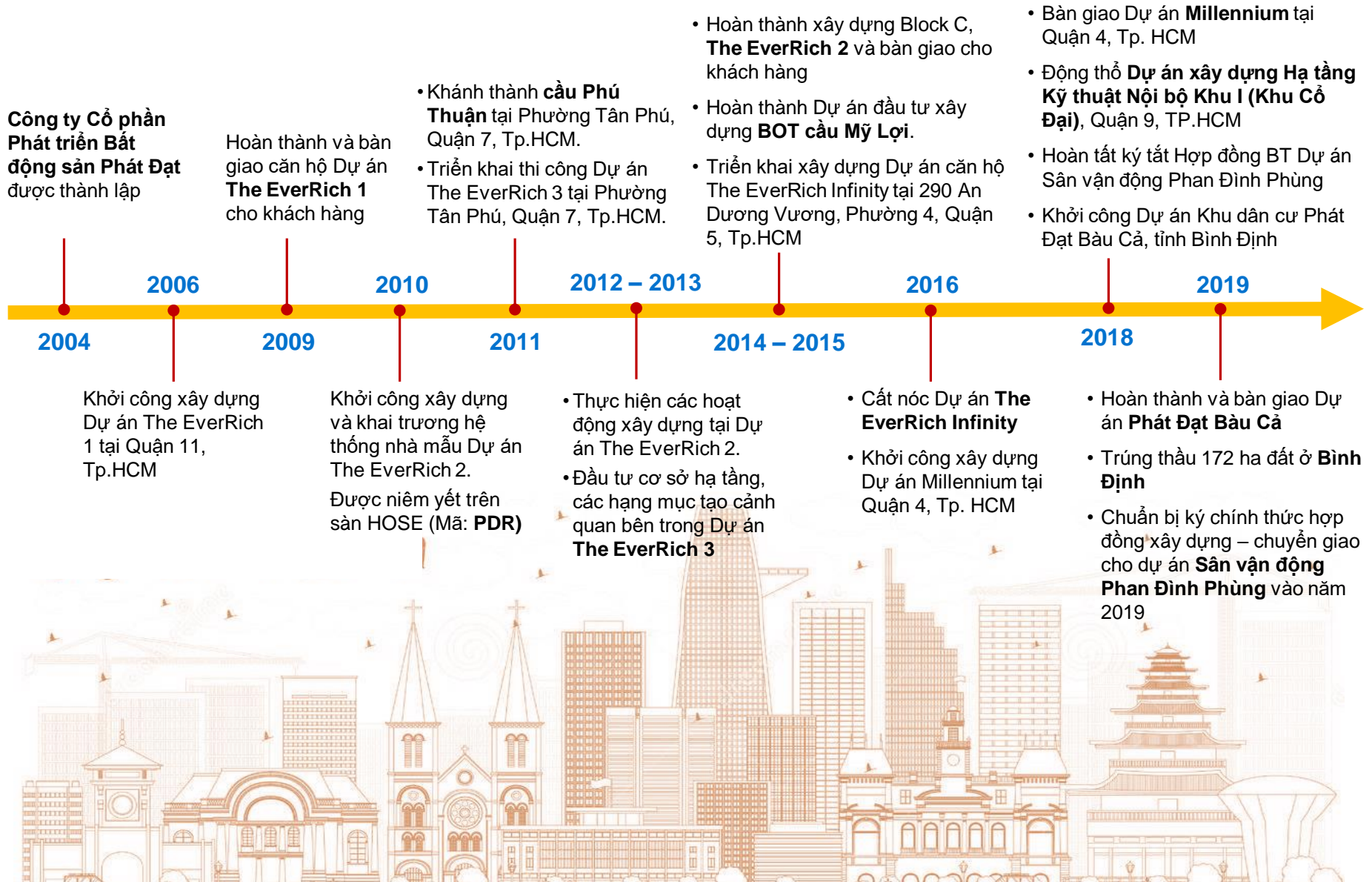
1

Giới Thiệu Công Ty



# Lịch Sử Phát Triển

**Công ty Cổ phần Phát triển Bất động sản Phát Đạt** được thành lập



# Ban HĐQT và Ban Tổng Giám Đốc

## Hội Đồng Quản Trị



**Ông Nguyễn Văn Đạt**  
Chủ tịch HĐQT kiêm Tổng Giám đốc

Là Cổ đông sáng lập và giữ chức vụ Chủ tịch HĐQT kiêm Tổng Giám đốc từ năm 2004.

Trên 30 năm kinh nghiệm quản lý trong lĩnh vực xuất nhập khẩu, kinh doanh và phát triển bất động sản



**Bà Trần Thị Hương**  
Phó Chủ tịch HĐQT kiêm Cố vấn điều hành

Gia nhập PDR từ tháng 03/2006

Trên 35 năm kinh nghiệm trong lĩnh vực quản lý tài chính kế toán



**Ông Nguyễn Tấn Danh**  
Phó Chủ tịch HĐQT kiêm Cố vấn điều hành

Trên 5 năm kinh nghiệm về lĩnh vực bất động sản và đầu tư



**Ông Lê Quang Phúc**  
Thành viên HĐQT kiêm Cố vấn điều hành

Trên 20 năm kinh nghiệm trong vai trò quản lý kinh doanh và giữ vị trí cố vấn tại nhiều công ty



**Ông Đoàn Viết Đại Từ**  
Thành viên HĐQT

Trên 30 năm kinh nghiệm làm việc trong lĩnh vực tư vấn và đầu tư tài chính



**Ông Trần Trọng Gia Vinh**  
Thành viên HĐQT

Trên 15 năm kinh nghiệm trong quản lý và phát triển nguồn nhân lực cho các doanh nghiệp nước ngoài và Việt Nam



**Ông Khương Văn Mười**  
Thành viên HĐQT

Trên 30 năm kinh nghiệm làm việc trong ngành Kiến trúc – Quy hoạch và làm việc tại Hội Kiến trúc sư Thành phố Hồ Chí Minh



**Ông Lê Minh Dũng**  
Thành viên HĐQT

Trên 20 năm kinh nghiệm trong quản lý kinh doanh, tài chính và kế toán

## Ban Tổng Giám đốc



**Ông Nguyễn Văn Đạt**  
Chủ tịch HĐQT kiêm Tổng Giám đốc

Là Cổ đông sáng lập và giữ chức vụ Chủ tịch HĐQT kiêm Tổng Giám đốc từ năm 2004.

Trên 30 năm kinh nghiệm trong lĩnh vực xuất nhập khẩu, kinh doanh và phát triển bất động sản



**Ông Bùi Quang Anh Vũ**  
Phó Tổng Giám đốc – Đầu tư

Trên 20 năm kinh nghiệm quản lý tài chính và đầu tư



**Ông Phạm Trọng Hòa**  
Phó Tổng Giám đốc – Xây dựng

Trên 20 năm kinh nghiệm trong ngành xây dựng và kỹ thuật xây dựng dân dụng



**Đội ngũ quản lý cấp cao của Phát Đạt giàu kinh nghiệm trong thị trường bất động sản Việt Nam, có liên hệ chặt chẽ với chính quyền địa phương và có thành tích làm việc xuất sắc với các đối tác trong nước và quốc tế.**



# Dự Án Đã Hoàn Thành

## Phan Đình Phùng – Quảng Ngãi



- 🏠 Diện tích đất: 154.894 m<sup>2</sup>
- 📍 Vị trí: Quảng Ngãi
- 📐 Mật độ xây dựng: 30,76%
- 🏢 Tổng số sản phẩm: 292 nhà phố & 108 biệt thự
- 🕒 Thời gian khởi công: 09/2010
- ✅ Tình trạng: Đã hoàn thành và bàn giao từ T12/2011

## The EverRich 1



- 🏠 Diện tích đất: 10.000 m<sup>2</sup>
- 📍 Vị trí: Quận 11, TP. HCM
- 📐 Tổng diện tích sàn: 85.645 m<sup>2</sup>
- 📐 Mật độ xây dựng: 49%
- 🏢 Tổng số sản phẩm: 350 căn hộ và Trung tâm Thương mại rộng khoảng 24.000 m<sup>2</sup>
- 🕒 Thời gian khởi công 10/2006
- ✅ Tình trạng: Đã hoàn thành và bàn giao từ T11/2009

## The EverRich 2



- 🏠 Diện tích đất: 112.585 m<sup>2</sup>
- 📍 Vị trí: Quận 7, TP. HCM
- 📐 Tổng diện tích sàn: 643.535m<sup>2</sup>
- 📐 Mật độ xây dựng: 25%
- 🏢 Tổng số sản phẩm: 3.125 căn hộ và căn hộ penthouse
- 🕒 Thời gian khởi công: 10/2010
- ✅ Tình trạng: Đã chuyển nhượng dự án

## The EverRich 3



- 🏠 Diện tích đất: 99.174,5 m<sup>2</sup>
- 📍 Vị trí: Quận 7, TP. HCM
- 📐 Tổng diện tích sàn: 433.577,3 m<sup>2</sup>
- 📐 Mật độ xây dựng: 34%
- 🏢 Tổng số sản phẩm: 34 biệt thự, 41 nhà liên kế, 2.264 căn hộ, 1.536 office-tel và trung tâm thương mại
- 🕒 Thời gian khởi công: 2011
- ✅ Tình trạng: Đã chuyển nhượng dự án

## The EverRich Infinity



- 🏠 Diện tích đất: 8.050,4 m<sup>2</sup>
- 📍 Vị trí: Quận 5, TP. HCM
- 📐 Tổng diện tích sàn: 68.382 m<sup>2</sup>
- 📐 Mật độ xây dựng: Khối đế 49,17% và khối tháp 31,6%
- 🏢 Tổng số sản phẩm: 439 căn hộ, 325 căn hộ văn phòng & 10 căn nhà phố thương mại
- 🕒 Thời gian khởi công: 2015
- ✅ Tình trạng: Đã hoàn thành và bàn giao từ T11/2016

## The Millennium



- 🏠 Diện tích đất: 7.302,6 m<sup>2</sup>
- 📍 Vị trí: Quận 4, TP. HCM
- 📐 Tổng diện tích sàn: 87.631 m<sup>2</sup>
- 📐 Mật độ xây dựng: Khối đế 50% và khối tháp 35%
- 🏢 Tổng số sản phẩm: 653 căn hộ, 387 căn hộ văn phòng và 17 căn nhà phố thương mại
- 🕒 Thời gian khởi công: 2016
- ✅ Tình trạng: Đã hoàn thành và bàn giao từ T06/2018

## Phát Đạt Bàu Cả



- 🏠 Diện tích đất: 77.136 m<sup>2</sup>
- 📍 Vị trí: Quảng Ngãi
- 📐 Mật độ xây dựng: 44,9%
- 🏢 Tổng số sản phẩm: 335 lô nền
- 🕒 Thời gian khởi công: 04/2018
- ✅ Tình trạng: Đã hoàn thành và bàn giao từ T6/2019

## Nhơn Hội Bình Định – Lô số 4



- 🏠 Diện tích đất: 341.594 m<sup>2</sup> (Lô số 4)
- 📍 Vị trí: Khu du lịch sinh thái Nhơn Hội, Bình Định
- 🏢 Tổng số sản phẩm: 961 nền đất liền kề & 347 nền đất liền kề thương mại (shophouse)
- 🕒 Thời gian khởi công: Q1/2019
- ✅ Tình trạng: Đã bán hết sản phẩm

# Chất Lượng Xây Dựng Vượt Trội Và Thời Gian Bàn Giao Đúng Hạn

## Các đối tác uy tín trong xây dựng và thiết kế



LAND SCULPTOR STUDIO CO.,LTD.



ONG & ONG



## Dự án hoàn thành và bàn giao đúng hạn

### The EverRich 1



- Thời gian khởi công: 10/2006
- Thời gian bàn giao dự kiến: 12/2009
- Thời gian bàn giao thực tế: 11/2009

### EverRich Infinity



- Thời gian khởi công: 1/2015
- Thời gian bàn giao dự kiến: 4/2017
- Thời gian bàn giao thực tế: 11/2016 và giao sổ đỏ vào tháng 12/2017

### Millennium



- Thời gian khởi công: 5/2016
- Thời gian bàn giao dự kiến: Q2/2018
- Thời gian bàn giao thực tế: 6/2018

## Các giải thưởng quốc tế được công nhận



10 Nhà phát triển Bất động sản hàng đầu



Thiết kế kiến trúc chung cư tốt nhất



Phát triển chung cư cao cấp tốt nhất



Phát triển bán lẻ tốt nhất



5 dự án đã hoàn thành trong phạm vi cách trung tâm Tp. HCM 9 km

100% dự án được bàn giao sớm hoặc đúng hạn

Thương hiệu The EverRich được nhận biết rộng rãi bởi khách hàng

Phân phối 4.593 căn hộ với tổng diện tích bán 476.892 m<sup>2</sup> tính đến 1H2019

Đạt được lợi nhuận trước lãi vay, thuế và khấu hao (EBITDA) trị giá 757 tỷ đồng với biên lợi nhuận 35% trong năm tài chính 2018

Giá trị vốn hóa thị trường đạt khoảng 8.900 tỷ đồng



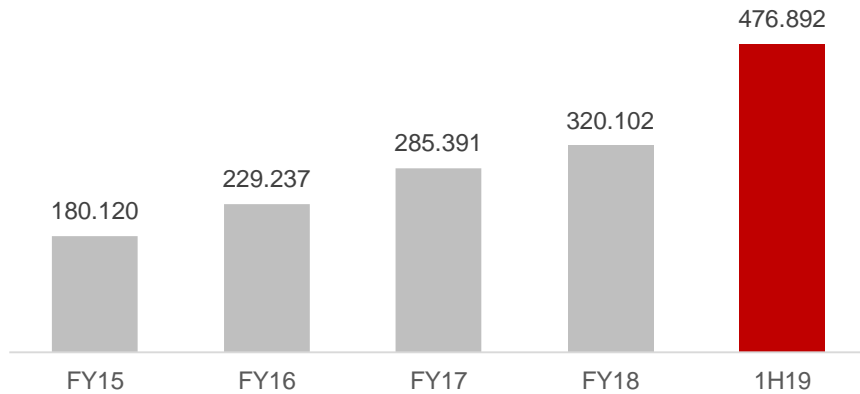
An architectural rendering of a modern high-rise building. The building features a facade of dark grey panels and vertical wooden slats. A rooftop pool with purple lighting is visible, along with two white lounge chairs and a tree. The background shows a cityscape at sunset with a river and a bridge.

2

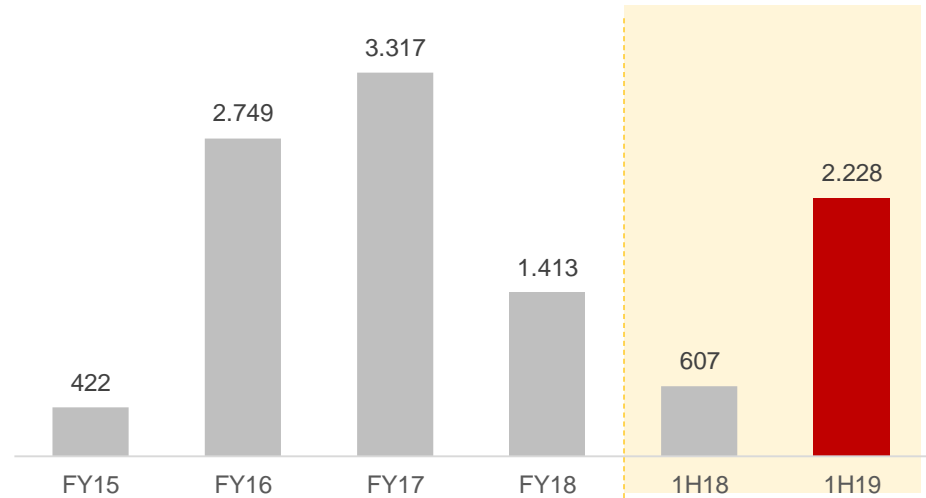
Kết Quả Hoạt Động

# Lượng Sản Phẩm Bán Và Doanh Số Bán Hàng Qua Các Năm

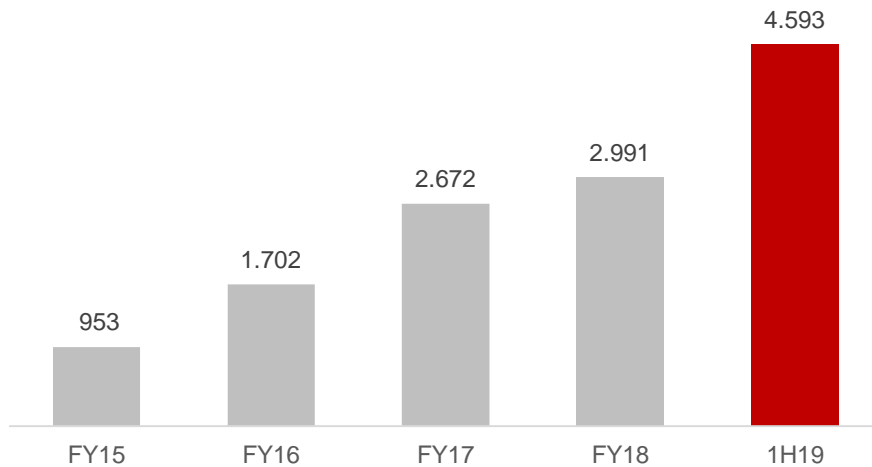
## NSA bán được lũy kế



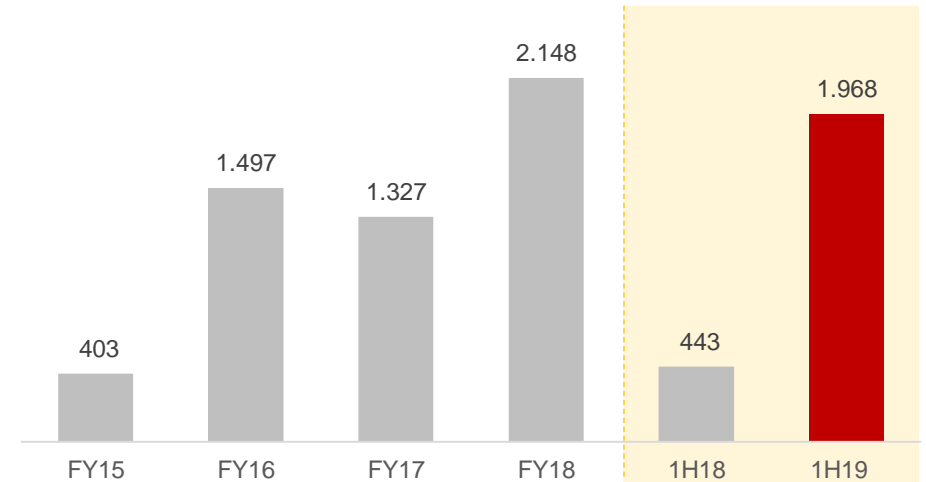
## Doanh thu bán hàng (tỷ VNĐ)



## Số lượng sản phẩm bán được lũy kế

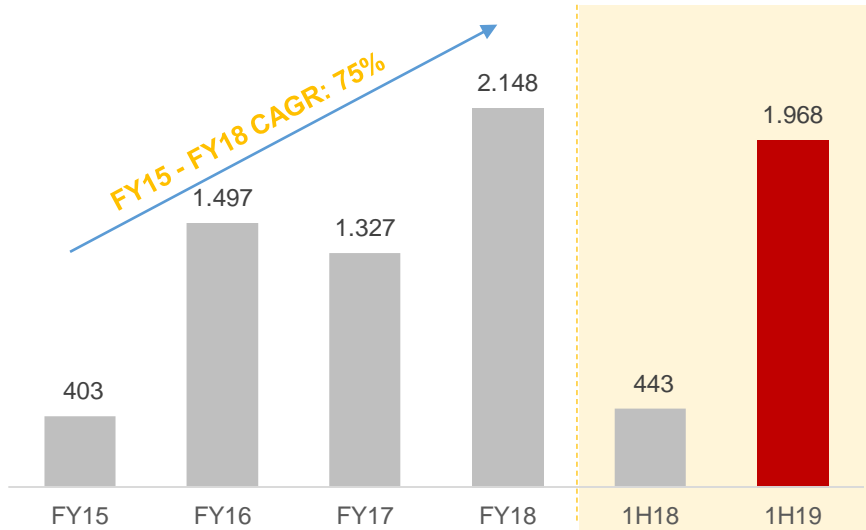


## Doanh thu ghi nhận (tỷ VNĐ)

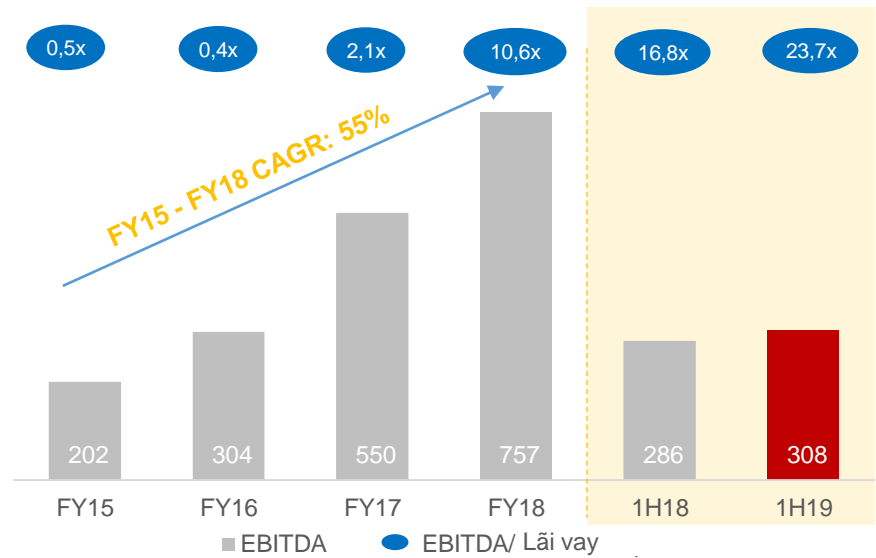


# Kết Quả Tài Chính

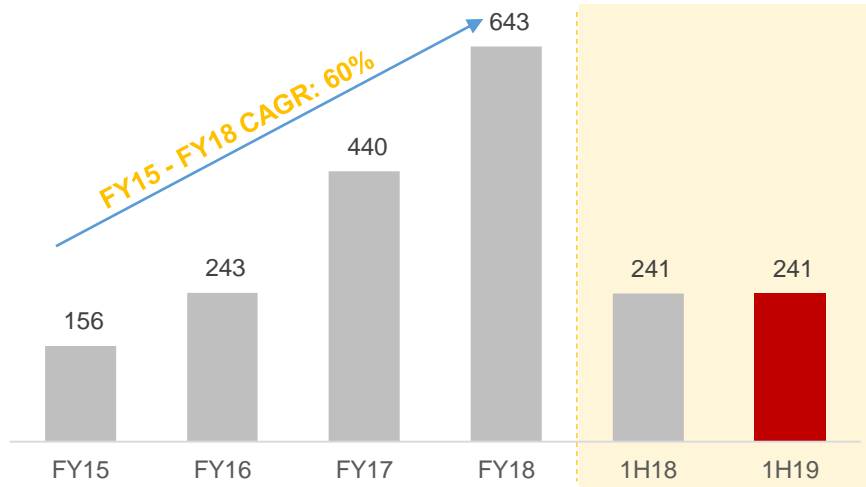
## Doanh thu ghi nhận (tỷ VNĐ)



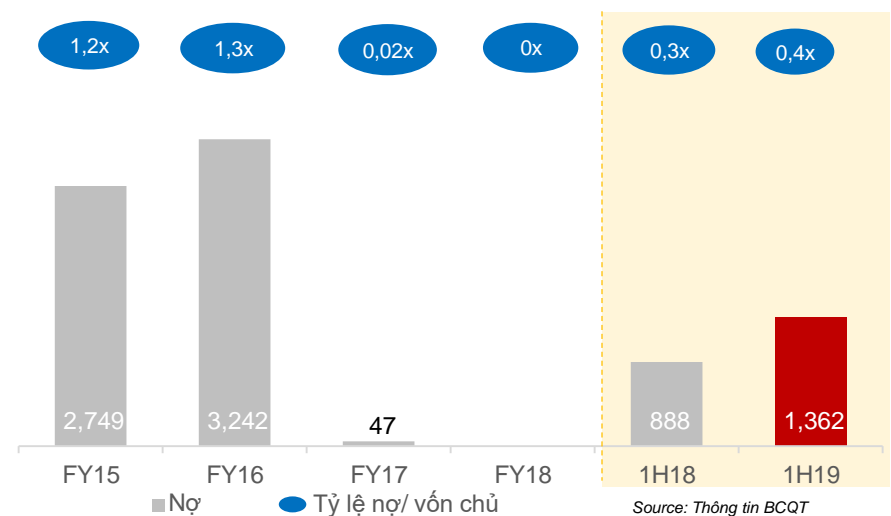
## EBITDA và EBITDA/ lãi vay (tỷ VNĐ)



## Lợi nhuận thuần sau thuế (tỷ VNĐ)



## Nợ và Tỷ lệ nợ / vốn chủ (tỷ VNĐ)





3

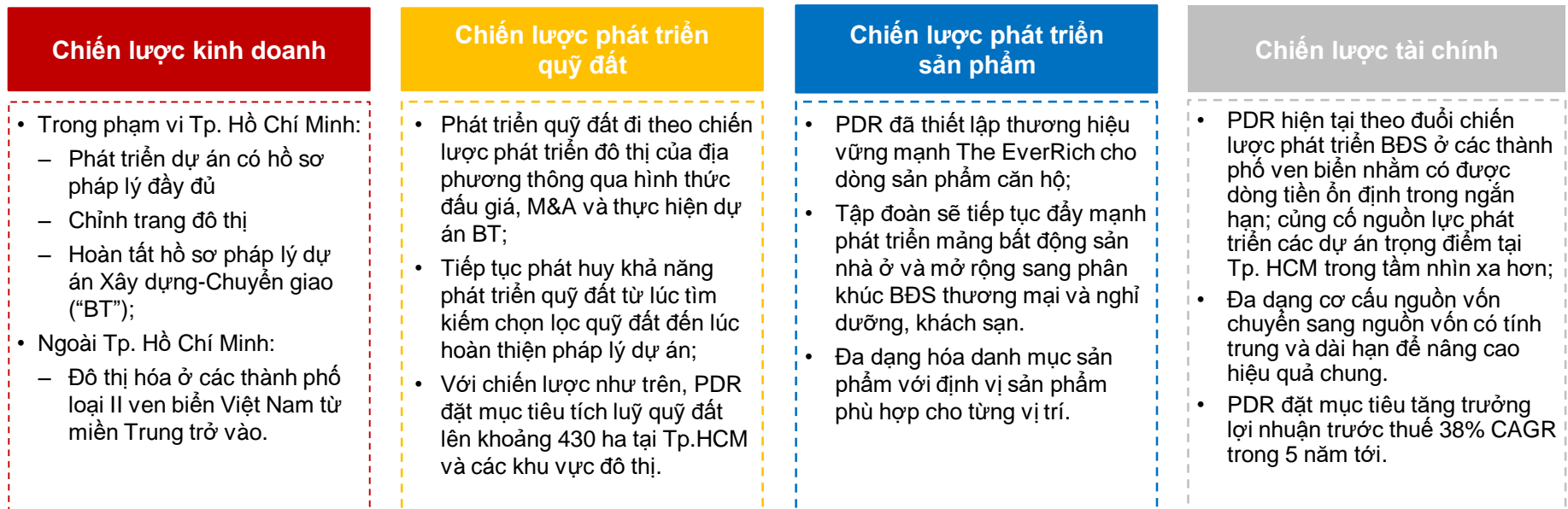
Kế Hoạch Phát Triển

# 3.1

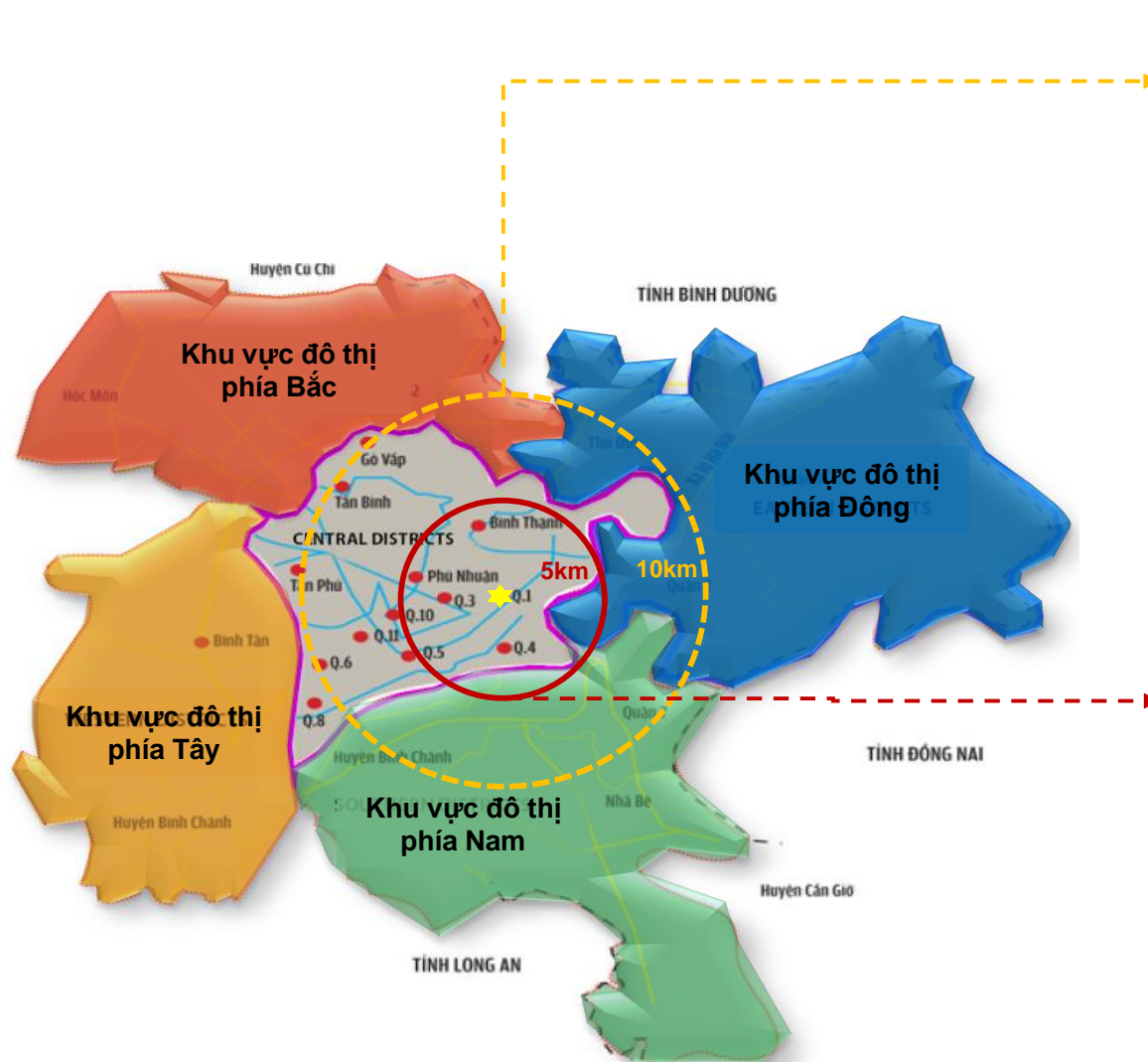
Chiến Lược  
Kinh Doanh



## Mục tiêu trở thành Top 5 Doanh nghiệp phát triển bất động sản vào năm 2023



# Định Vị Sản Phẩm Cho Các Dự Án Tại Tp.HCM



## Trong bán kính 5 – 10 km

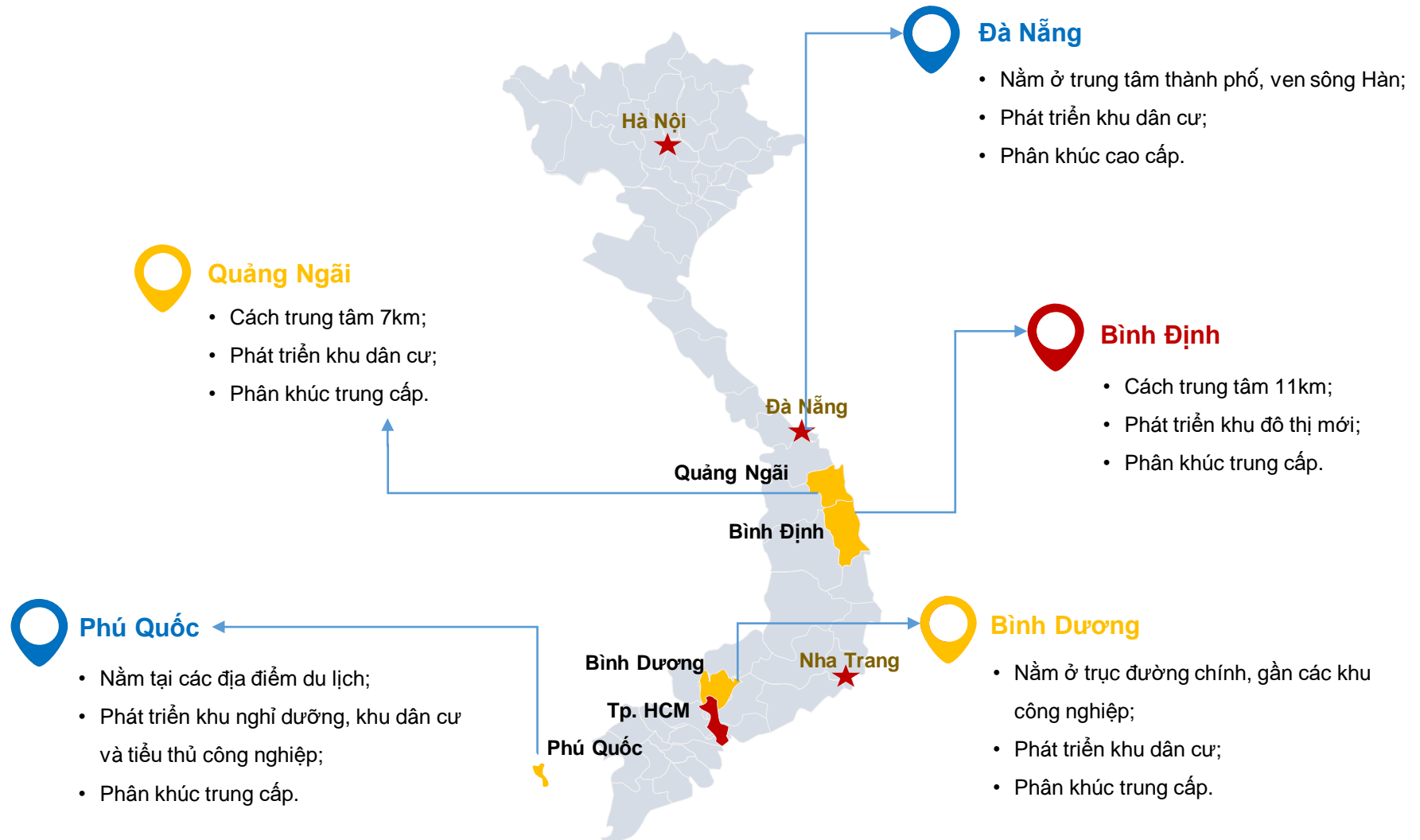
- Phát triển bất động sản nhà ở, bao gồm căn hộ và nhà phố/ villa;
- Phân khúc trung cấp.



## Cách trung tâm 5 km

- Phát triển bất động sản nhà ở, văn phòng và khách sạn;
- Phân khúc cao cấp.

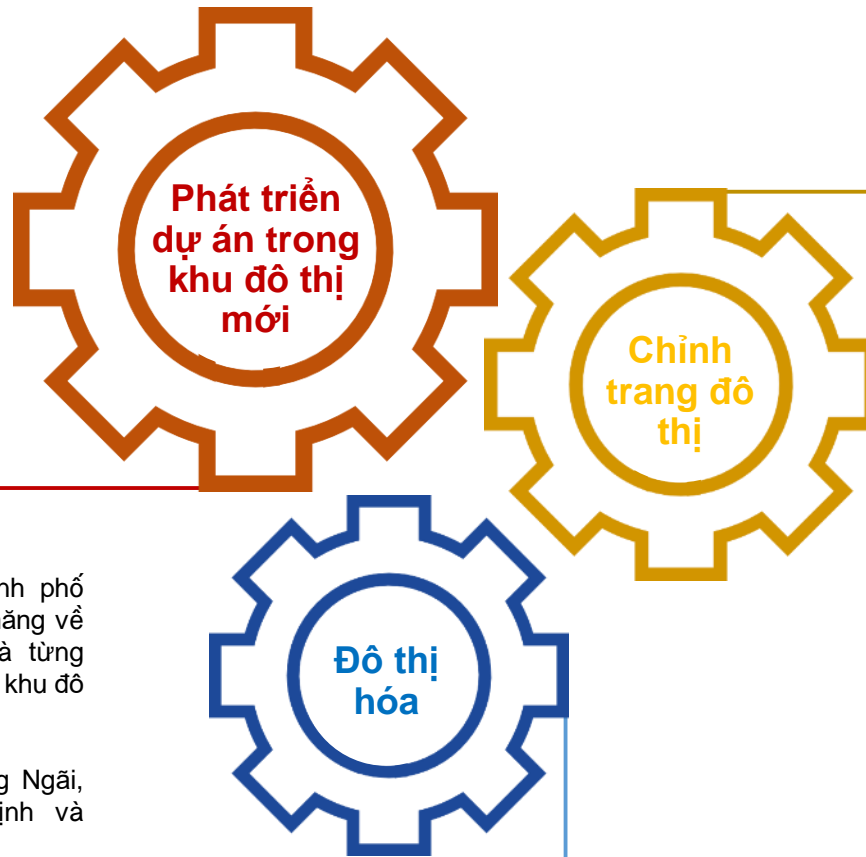
# Định Vị Sản Phẩm Cho Các Dự Án Tại Các Đô Thị ngoài Tp. HCM





# Chiến lược Phát triển Quỹ Đất

- Phát triển quỹ đất đi theo Chiến lược phát triển khu đô thị mới của Chính quyền Tp. HCM;
- Thực hiện M&A các quỹ đất có hồ sơ pháp lý đầy đủ;
- Định hướng phát triển các sản phẩm bất động sản cao cấp.



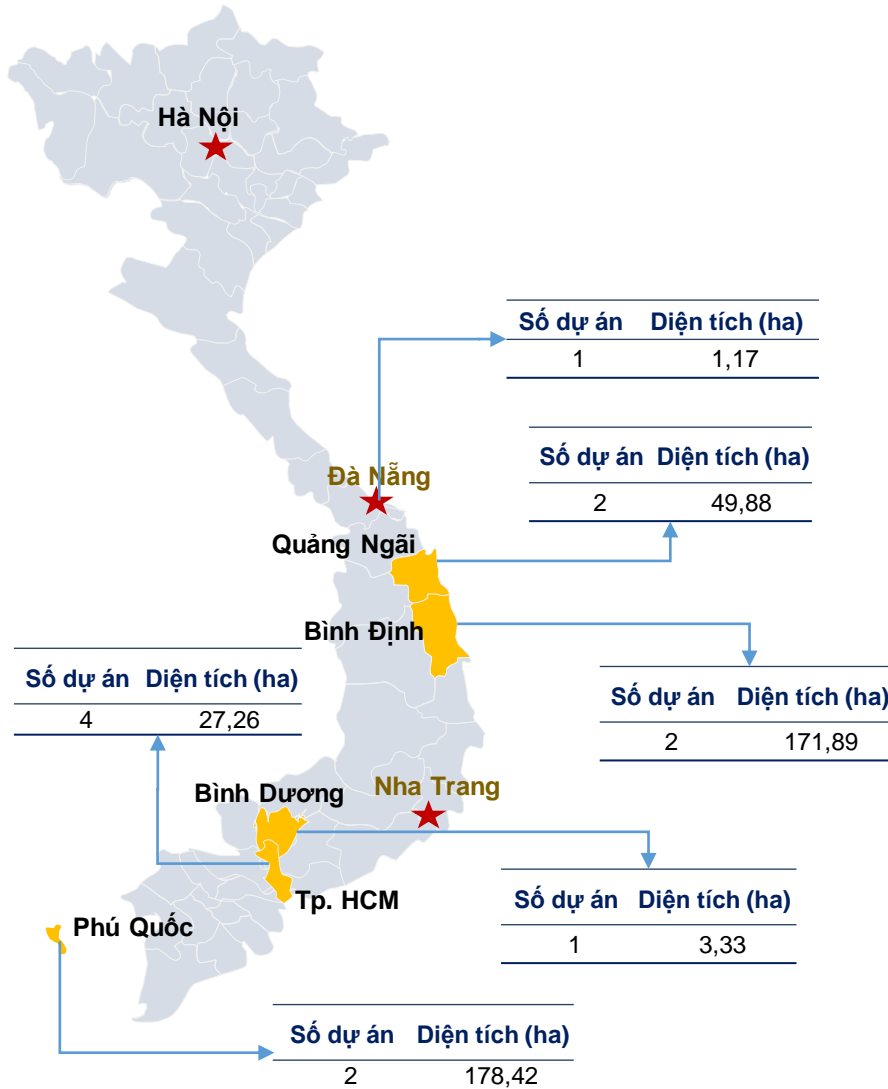
- Đầu tư vào các thành phố loại II đang có tiềm năng về phát triển du lịch và từng bước phát triển thành khu đô thị mới;
- Các dự án tại Quảng Ngãi, Phú Quốc, Bình Định và Bình Dương.

- Chính trang có chọn lọc các khu dân cư đã xuống cấp nằm ở khu vực trung tâm, đi theo kế hoạch chỉnh trang đô thị của địa phương;
- Chiến lược phát triển căn hộ cao tầng cho phân khúc trung cấp nhằm đáp ứng nhu cầu cao của người dân;
- Các dự án tại các quận trung tâm của Tp.HCM như Quận 1, Quận 3 và Quận 4.

# 3.2

## Kế Hoạch 5 Năm



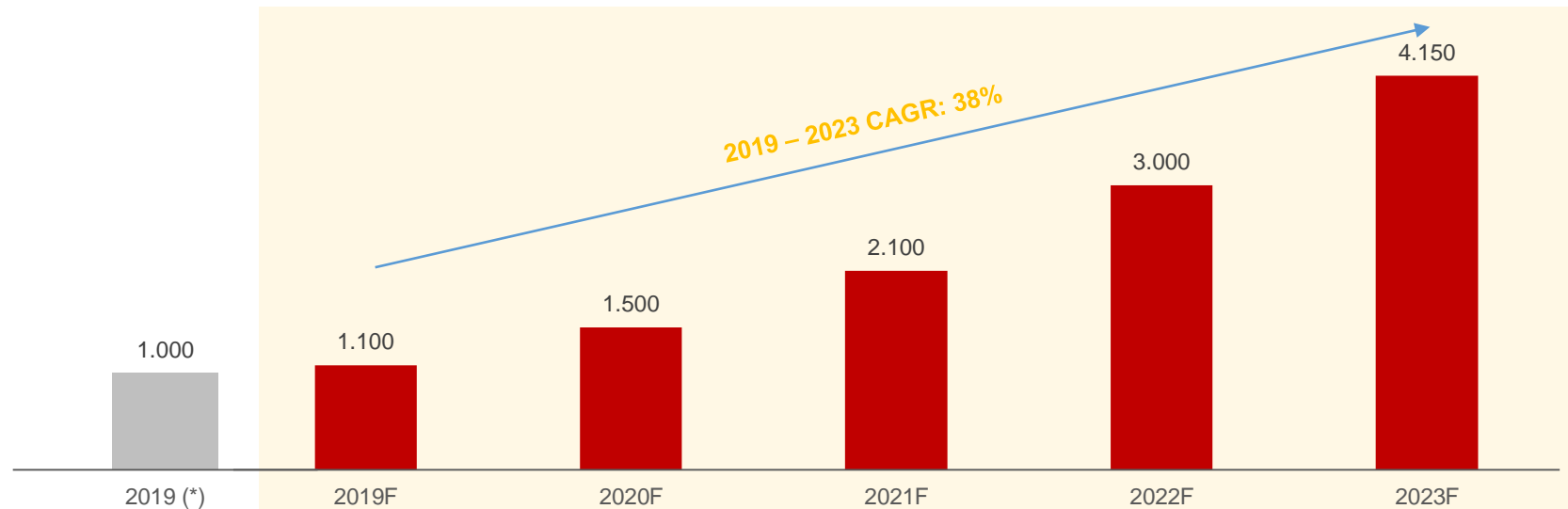


## Quỹ đất 432 ha

| Dự án                     | Vị trí               | Diện tích (ha) | Loại hình phát triển |
|---------------------------|----------------------|----------------|----------------------|
| Bà Cả                     | Quảng Ngãi           | 7,71           | Khu dân cư           |
| Bờ Bắc                    | Quảng Ngãi           | 42,17          | Khu đô thị           |
| <b>Quỹ đất Quảng Ngãi</b> |                      | <b>49,88</b>   |                      |
| Bình Định – 116ha         | Bình Định            | 116,19         | Khu đô thị           |
| Bình Định – 55ha          | Bình Định            | 55,7           | Khu đô thị           |
| <b>Quỹ đất Bình Định</b>  |                      | <b>171,89</b>  |                      |
| THD                       | Tp. HCM              | 0,23           | Thương mại, dịch vụ  |
| PVD                       | Tp. HCM              | 0,09           | Thương mại, dịch vụ  |
| 3ha Dist. 11              | Tp. HCM              | 3,00           | Khu dân cư           |
| Cù Lao Bà Sang            | Tp. HCM              | 23,94          | Thương mại, dịch vụ  |
| <b>Quỹ đất Tp. HCM</b>    |                      | <b>27,26</b>   |                      |
| Hàm Ninh                  | Phú Quốc             | 137,81         | Khu phức hợp         |
| Phú Quốc Resort           | Phú Quốc             | 40,61          | Thương mại, dịch vụ  |
| <b>Quỹ đất Phú Quốc</b>   |                      | <b>178,42</b>  |                      |
| Bình Dương                | Thuận An, Bình Dương | 3,33           | Khu dân cư           |
| Đà Nẵng                   | Đà Nẵng              | 1,17           | Khu dân cư           |
| <b>Tổng quỹ đất</b>       |                      | <b>431,95</b>  |                      |

# Kế Hoạch Kinh Doanh 2019 – 2023

Lợi nhuận trước thuế tích lũy VND11.850 tỷ với tốc độ tăng trưởng kép hàng năm (CAGR) 38% trong 2019 – 2023



(\*) Lợi nhuận trước thuế dự kiến năm 2019 theo cuộc họp Đại hội đồng cổ đông thường niên ngày 30.03.2019

## Các dự án sẽ bàn giao trong năm 2019 - 2020

### 2019

Hai dự án bàn giao

- ☐ Dự án Phát Đạt Bàu Cả
- ☐ Dự án KDL sinh thái Nhơn Hội, Bình Định – Lô 4

### 2020

Hai dự án bàn giao

- ☐ Dự án KDL sinh thái Nhơn Hội, Bình Định – Lô 2
- ☐ Dự án KDL sinh thái Nhơn Hội, Bình Định – Lô 9



4

Thông Tin Dự Án

# Bình Định – Dự Án KDL sinh thái Nhơn Hội Bình Định

## Thông tin dự án

|                      |   |
|----------------------|---|
| Địa điểm             | Nằm ở khu vực trung tâm của khu Đô thị Du lịch sinh thái Nhơn Hội, tỉnh Bình Định |
| Loại dự án           | Khu đô thị hiện đại với đầy đủ các tiện ích nội khu                               |
| Phân khúc thị trường | Trung cấp   |
| Sản phẩm             | Đất nền nhà phố và shophouse  |

|                    | Lô 4    | Lô 2    | Lô 9    |
|--------------------|---------|---------|---------|
| Diện tích đất (m2) | 341.594 | 360.908 | 459.382 |

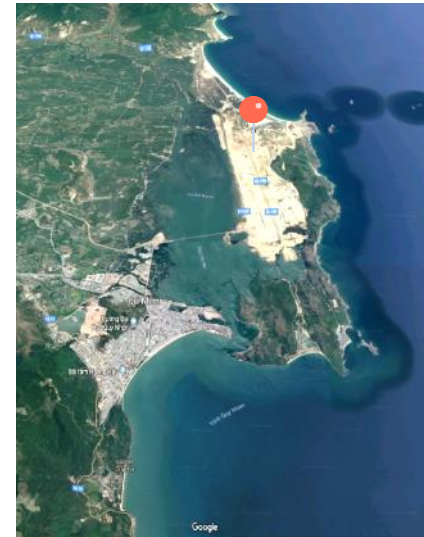
### (a) Giai đoạn 1

|                            |              |         |         |
|----------------------------|--------------|---------|---------|
| Diện tích thương phẩm (m2) | 145.247      | 215.878 | 283.595 |
| Thời gian mở bán           | Đầu Q3/2019  | Q4/2019 | Q1/2020 |
| Thời gian bàn giao         | Q4/2019      | Q4/2020 | Q2/2021 |
| Tổng mức đầu tư dự kiến    | VND 3.500 tỷ |         |         |

### (b) Giai đoạn 2 \*

|                    |           |   |   |
|--------------------|-----------|---|---|
| Diện tích đất (m2) | 82.490,38 | - | - |
|--------------------|-----------|---|---|

(\*) GD 2 đang trong quá trình lập kế hoạch kinh doanh



Site #2

Site #4

Site #9

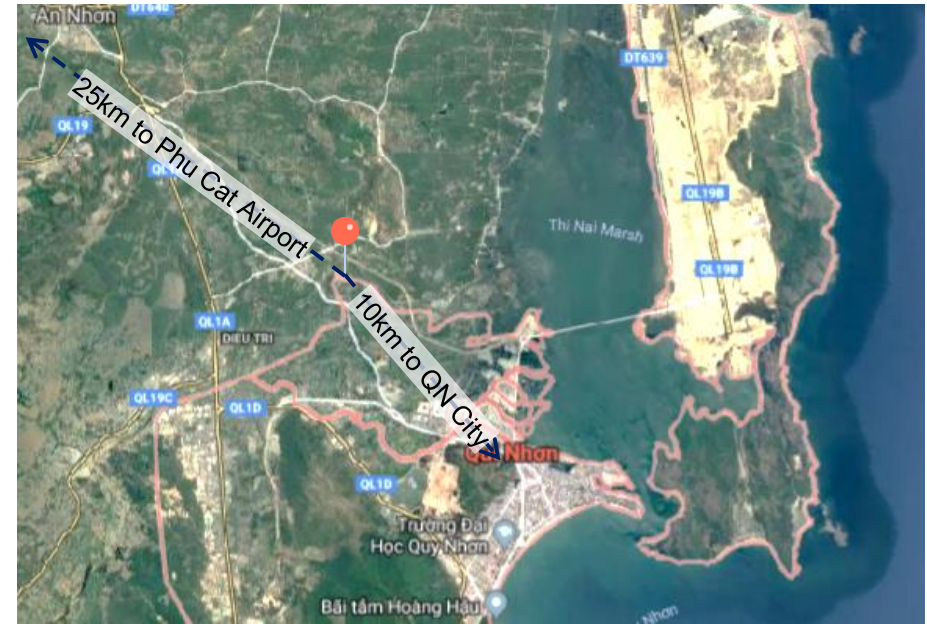



Vị trí dự án

# Bình Định – Dự Án 55ha

## Thông tin dự án

|                            |   |
|----------------------------|---|
| Địa điểm                   | Ven sông Hà Thanh, Quy Nhơn, Bình Định              |
| Loại dự án                 | Khu đô thị hiện đại với đầy đủ các tiện ích nội khu |
| Phân khúc thị trường       | Trung cấp   |
| Sản phẩm                   | Đất nền nhà phố và shophouse                        |
| Diện tích (m2)             | 557.000   |
| Diện tích thương phẩm (m2) | 231.777   |
| Thời gian mở bán           | Q2/2021   |
| Thời gian bàn giao         | Q2/2022   |
| Tổng mức đầu tư dự kiến    | VND 1.700 tỷ  |

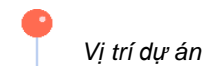
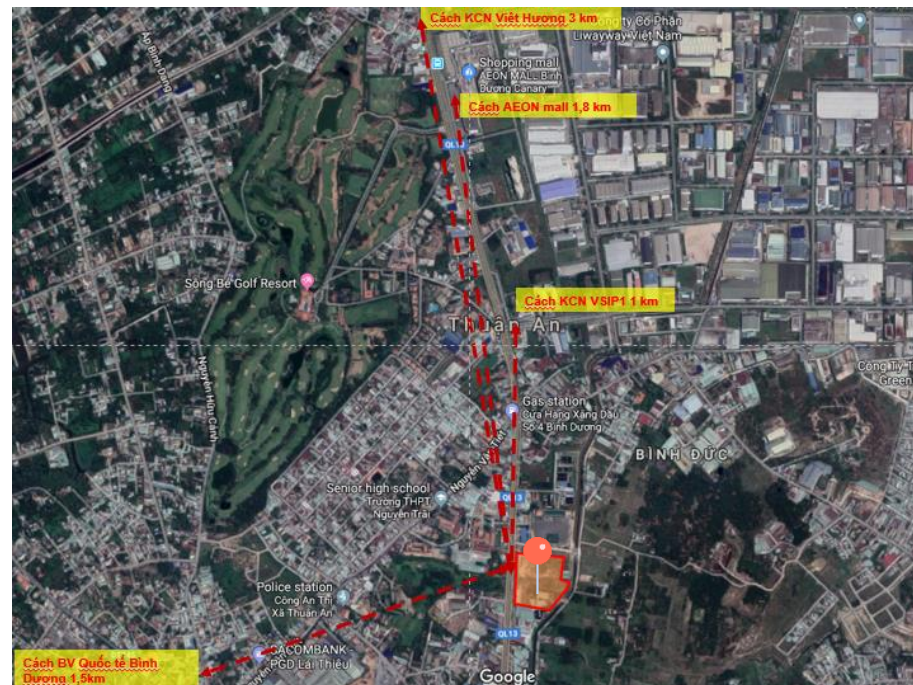


 Vị trí dự án

# Bình Dương – Dự Án Chung Cư Xã Thuận An

## Thông tin dự án

|                         |   |
|-------------------------|---|
| Địa điểm                | Xã Thuận An, tỉnh Bình Dương  |
| Loại dự án              | Dự án căn hộ trung cấp nhằm phục vụ nhu cầu nhà ở cho người dân tại địa bàn với địa điểm thuận tiện gần các tiện ích như trường học, chợ và siêu thị. |
| Phân khúc thị trường    | Trung cấp   |
| Sản phẩm                | Căn hộ nhà ở  |
| Diện tích (m2)          | 33.296  |
| Diện tích bán (m2)      | 338.121   |
| Thời gian mở bán        | Q2/2020   |
| Thời gian bàn giao      | Q4/2022   |
| Tổng mức đầu tư dự kiến | VND 5.800 tỷ  |



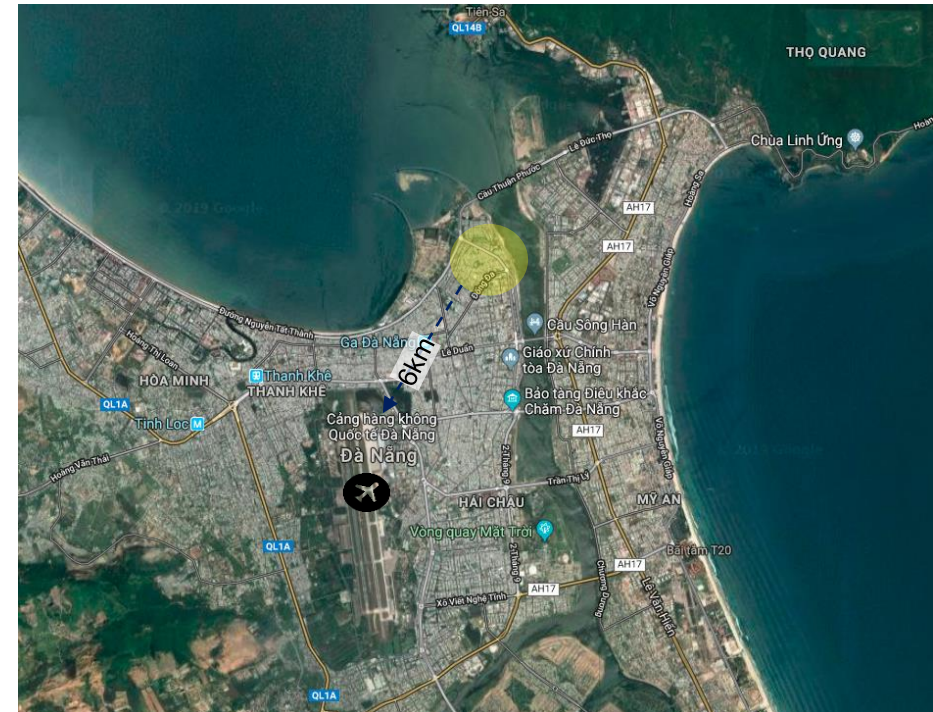
Vị trí dự án



# Đà Nẵng – Dự Án Đà Nẵng

## Thông tin dự án

|                         |  |
|-------------------------|--|
| Địa điểm                | Ven Sông Hàn, thành phố Đà Nẵng  |
| Loại dự án              | Dự án khu căn hộ, thương mại và dịch vụ cao cấp ven Sông Hàn, với view trực diện nhìn ra bán đảo Sơn Trà, cầu Thuận Phước. Dự án có vị trí đắc địa nằm ngay trung tâm thành phố, dễ dàng di chuyển tới sân bay Quốc tế Đà Nẵng, biển Mỹ Khê. |
| Phân khúc thị trường    | Cao cấp  |
| Sản phẩm                | Căn hộ và trung tâm thương mại   |
| Diện tích (m2)          | 11.734   |
| Diện tích bán (m2)      | 92.665   |
| Thời gian mở bán        | Q4/2020  |
| Thời gian bàn giao      | Q2/2023  |
| Tổng mức đầu tư dự kiến | VND 5.200 tỷ   |



Khu vực dự án

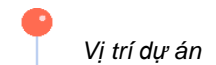


Sân bay

# Quảng Ngãi – Dự Án Bờ Bắc

## Thông tin dự án

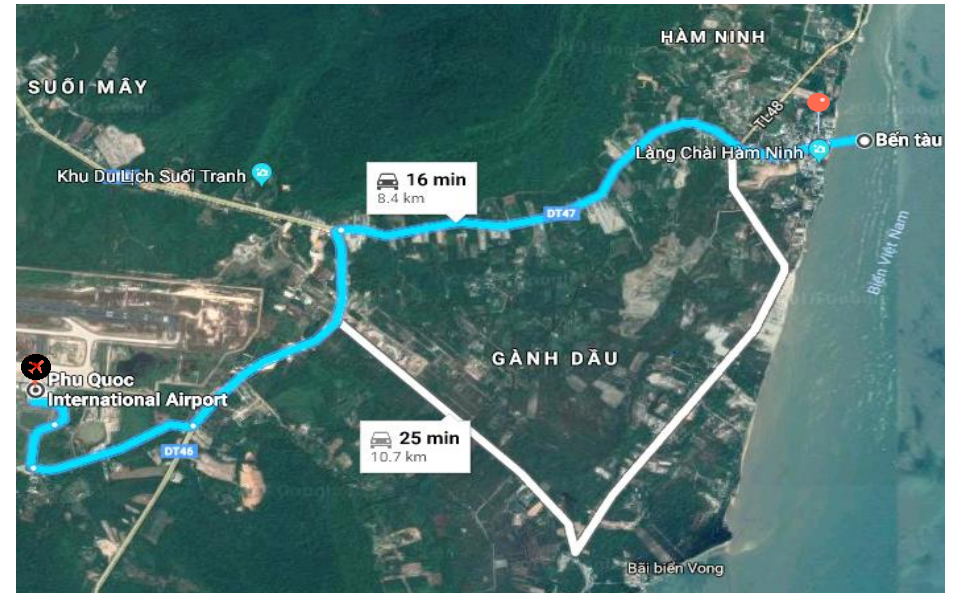
|   |   |
|---|---|
| Địa điểm                                | Nằm ở khu đô thị mới Đông Bắc dọc theo sông Trà Khúc, cạnh trung tâm hành chính Thành phố Quảng Ngãi, cách khu vực trung tâm chỉ 5km. |
| Loại dự án                              | Dự án khu đô thị 42 ha với đầy đủ các tiện ích nội khu bao gồm trung tâm thương mại, trường học và công viên.                         |
| Phân khúc thị trường                    | Trung cấp   |
| Sản phẩm                                | 2.012 lô đất nền nhà phố và shophouse.  |
| Diện tích (m <sup>2</sup> )             | 421.714   |
| Diện tích thương phẩm (m <sup>2</sup> ) | 199.077   |
| Thời gian mở bán                        | Q3/2021   |
| Thời gian bàn giao                      | Q4/2022   |
| Tổng mức đầu tư dự kiến                 | VND 1.480 tỷ  |



# Phú Quốc – Dự Án Hàm Ninh

## Thông tin dự án

|   |  |
|---|--|
| Địa điểm                                | Nằm tại hướng Đông của đảo Phú Quốc cách sân bay 16 phút lái xe, gần các khu vực du lịch, như bến tàu, chợ và làng chài Hàm Ninh.  |
| Loại dự án                              | Khu dân cư làng nghề 78.6ha và Khu tiểu thủ công nghiệp 59.1ha được xây dựng nhằm chuyển đổi Hàm Ninh thành khu vực công nghiệp với dân cư xung quanh duy nhất trên đảo. |
| Phân khúc thị trường                    | Trung cấp  |
| Sản phẩm                                | <ul style="list-style-type: none"><li>- Khu vực công nghiệp với 31 nhà máy</li><li>- Khu vực dân cư với 760 lô đất bao gồm nhà phố, biệt thự và căn hộ.</li></ul>        |
| Diện tích đất (m <sup>2</sup> )         | 1.378.092  |
| Diện tích thương phẩm (m <sup>2</sup> ) | 550.359  |
| Thời gian mở bán                        | Q2/2021  |
| Thời gian bàn giao                      | Q3/2023  |
| Tổng mức đầu tư dự kiến                 | VND 3.065 tỷ   |



Vị trí dự án

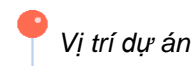
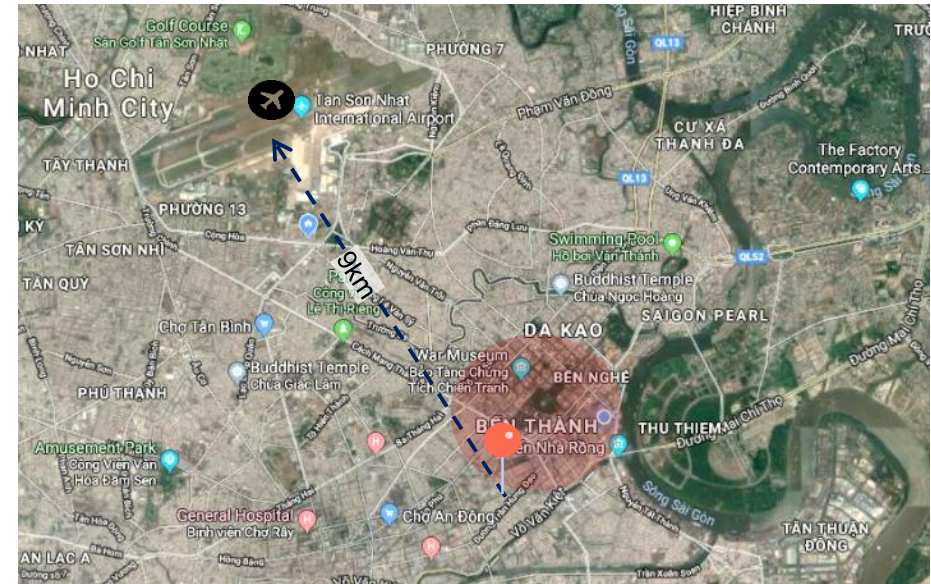


Sân bay

# Hồ Chí Minh – Dự Án THD

## Thông tin dự án

|                         |  |
|-------------------------|--|
| Địa điểm                | Nằm ngay tại trung tâm thành phố ở quận 1 cách chợ Bến Thành 2km, cách khu phố Tây Bùi Viện vài phút đi bộ |
| Loại dự án              | Khách sạn 4 sao với tổng cộng 452 phòng nhằm phục vụ cho khách đi công tác và du lịch                      |
| Phân khúc thị trường    | Cao cấp  |
| Sản phẩm                | 452 phòng khách sạn  |
| Diện tích đất (m2)      | 2.337  |
| Thời gian xây dựng      | Q2/2020  |
| Thời gian hoạt động     | Q2/2022  |
| Tổng mức đầu tư dự kiến | VND 1.260 tỷ   |



Vị trí dự án

Khu trung tâm



Sân bay

# Hồ Chí Minh – Dự Án PVD

## Thông tin dự án

|                         |   |
|-------------------------|---|
| Địa điểm                | Vị trí đắc địa ngay ở trung tâm Quận 1, gần khu phố thương mại, tài chính, Ngân hàng Vietcombank, Bitexco Tower |
| Loại dự án              | Khách sạn 4 sao với tổng cộng 224 phòng   |
| Phân khúc thị trường    | Cao cấp   |
| Sản phẩm                | 224 phòng khách sạn   |
| Diện tích đất (m2)      | 902   |
| Thời gian xây dựng      | Q3/2020   |
| Thời gian hoạt động     | Q3/2022   |
| Tổng mức đầu tư dự kiến | VND 770 tỷ  |



Vị trí dự án



Khu trung tâm

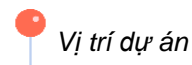
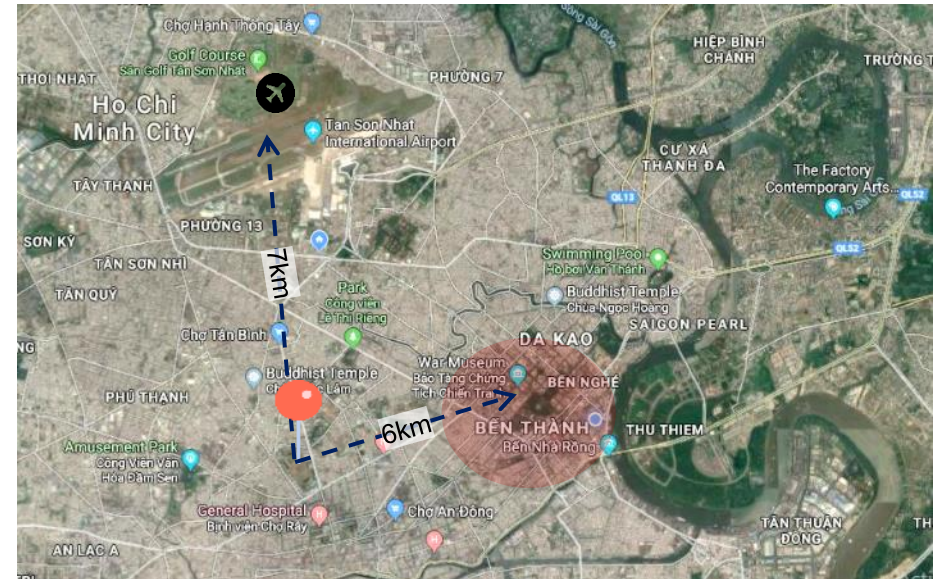


Sân bay

# Hồ Chí Minh – Dự Án 3ha Quận 11

## Thông tin dự án

|                                 |  |
|---------------------------------|--|
| Địa điểm                        | Nằm ngay ở trung tâm quận 11, dễ dàng di chuyển tới trung tâm thành phố.<br><br>Dự án nằm ngay cạnh sân vận động Phú Thọ, gần trường đại học Bách Khoa, bệnh viện và trung tâm thương mại. |
| Loại dự án                      | Khu căn hộ, thương mại và dịch vụ cao cấp  |
| Phân khúc thị trường            | Cao cấp  |
| Sản phẩm                        | 1.680 căn hộ, 1.300 văn phòng đa năng và 5.600 m <sup>2</sup> sàn thương mại   |
| Diện tích (m <sup>2</sup> )     | 27.000   |
| Diện tích bán (m <sup>2</sup> ) | 155.813  |
| Thời gian mở bán                | Q1/2022  |
| Thời gian bàn giao              | Q3/2025  |
| Tổng mức đầu tư dự kiến         | VND 4.500 tỷ   |



Vị trí dự án



Khu trung tâm



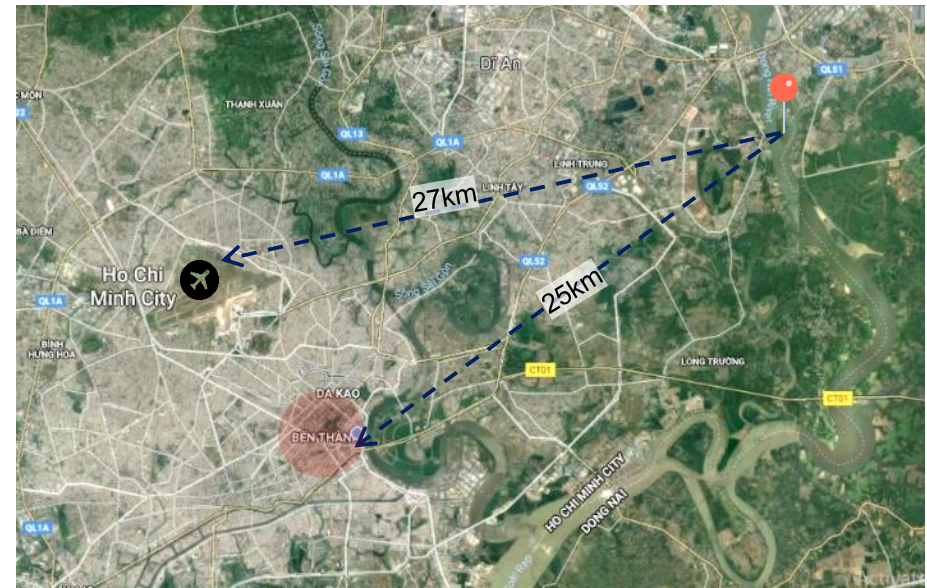
Sân bay

# Hồ Chí Minh – Dự Án Cù Lao Bà Sang

## Thông tin dự án

|                      |  |   |
|----------------------|--|---|
| Địa điểm             | Cù lao Bà Sang thuộc địa phận phường Long Bình, Quận 9, được bao quanh bởi sông Đồng Nai   |   |
| Loại dự án           | Khu du lịch nghỉ dưỡng sinh thái với sức chứa 5.000 khách và 500 nhân viên, gồm 4 khu vực chính: <ul style="list-style-type: none"> <li>Khu sinh thái: khu vực hoang dã tự nhiên và cảnh quan sinh học đa dạng</li> <li>Khu trung tâm: trạm cáp treo và khu vực lễ tân</li> <li>Khu vui chơi giải trí: trung tâm thương mại, thể thao và ngắm cảnh</li> <li>Khu nghỉ dưỡng: nhà nghỉ dưỡng, tổ hợp khách sạn, nhà hàng hội nghị, dịch vụ du lịch 4-5 tầng</li> </ul> |   |
| Phân khúc thị trường | Cao cấp  |   |
| Sản phẩm             | Khu bảo tồn, tôn tạo<br>Khu sinh thái<br>Khu trung tâm<br>Khu vui chơi, giải trí<br>Khu nghỉ dưỡng<br>Khác<br><b>Tổng (ha)</b>   | 0.2<br>9.7<br>1.2<br>4.4<br>8.0<br>0.4<br><b>23.9</b> |

\* Dự án trong quá trình lập kế hoạch thiết kế và xây dựng





**PHATDAT**  
CORPORATION  
Real Estate Development

# Q&A